

SONY
make.believe

Imprimante couleur numérique UP-D25MD Imprimante couleur analogique UP-25MD

Imprimantes médicales A6 ultra compactes de haute qualité

www.pro.sony.eu/medical



Haute qualité. Taille compacte.
Réduit le coût de fonctionnement global.



UP-D25MD

Imprimante couleur
numérique médicale

UP-25MD

Imprimante couleur
analogique médicale

Plus petites que les imprimantes classiques et conçues spécialement pour s'intégrer facilement dans les environnements médicaux où l'espace est restreint, nos imprimantes couleur numérique UP-D25MD et analogique UP-25MD A6 de haute qualité sont idéales pour les applications endoscopiques et ultrasoniques, ainsi que dans les systèmes de caméra optique. Légères et compactes, elles permettent un montage en rack sur les chariots médicaux, pour un gain de place considérable.

Succédant à notre célèbre série UP-20 d'imprimantes médicales, ces imprimantes sont aussi compactes que les modèles précédents pour une grande facilité d'utilisation. Conçues pour fournir une fiabilité à long terme tout en vous offrant des impressions de qualité photo très longue durée et de superbe qualité, ces deux imprimantes permettent de réduire les coûts d'entretien de manière très intéressante. Alors que l'UP-D25MD offre tous les avantages de la technologie numérique, l'UP-25MD est le choix idéal si vous souhaitez remplacer vos anciennes imprimantes analogiques A6¹.



Accès facile par ouverture frontale



Remplacement simple de la
cartouche de toner

Design compact pratique

Imprimantes couleurs les plus compactes de notre gamme UP-2X, l'UP-25MD et l'UP-D25MD offrent une intégration facile et donnent un accès immédiat aux copies. Aussi, pour favoriser le remplacement éventuel des modèles précédents (UP-21MD et UP-D23MD), elles conservent des points de fixation similaires.

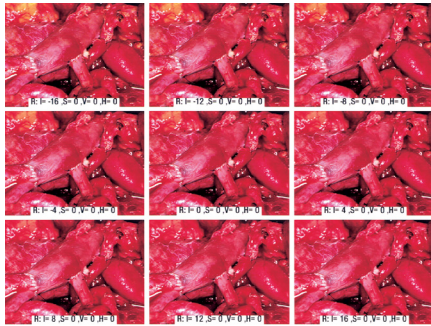
Chargement frontal et écran LCD convivial

Les imprimantes sont conçues avec un panneau frontal pratique qui permet une insertion rapide et facile des cartouches de toner et des consommables.

L'écran LCD frontal facilite les réglages, notamment celui de la colorimétrie. Cet écran affiche également le nombre de copies restantes, les messages d'erreur et le type de consommable chargé, ce qui vous permet de vérifier rapidement et facilement si vous utilisez les bons réglages et les bons consommables.

L'éclairage du plateau de sortie vous informe de l'avancement du transfert des données et de l'impression. Il permet également de sortir plus facilement les copies de l'imprimante dans des conditions de faible éclairage souvent rencontrées dans les environnements chirurgicaux.

¹ Voir la liste des imprimantes analogiques A6 qui de sont plus commercialisées en page 3.



Copie test divisée en neuf parties pour un réglage facile de la nuance/saturation/valeur (HSV)

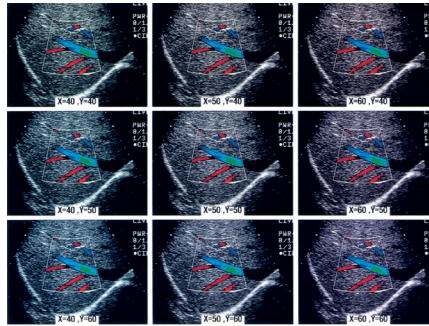
Choix des consommables, y compris les consommables laminés longue durée

Pour plus de commodité, en particulier si vous remplacez une imprimante existante, les UP-D25MD et UP-25MD utilisent les mêmes consommables UPC-21L et UPC-21S que les autres imprimantes de la série UP-20. De plus, pour répondre à la demande croissante d'une meilleure qualité d'image et d'une plus grande durabilité, les deux imprimantes peuvent également être utilisées avec les consommables laminés UPC-24LA et UPC-24SA. Déposant une couche supplémentaire sur chaque copie pour la protéger de la lumière, de l'eau et des traces de doigts, ces consommables assurent une durabilité à long terme et une qualité d'image supérieure.

Réglage des couleurs et balance des gris (balance des couleurs)¹

L'UP-D25MD et l'UP-25MD intègrent deux types de fonction de réglage des couleurs : le réglage RVB normal et une fonction HSV. La fonction HSV vous permet de régler la nuance, la saturation et la valeur de chaque couleur. Avec l'UP-D25MD, vous pouvez vérifier le résultat du réglage dans une fenêtre de prévisualisation sur l'interface utilisateur graphique du pilote d'imprimante à titre de référence. De plus, les deux imprimantes peuvent imprimer une image divisée en neuf parties pour régler la balance des couleurs, ce qui vous permet de choisir plus facilement les couleurs qui correspondent le plus précisément à vos exigences en matière d'images médicales réelles. Votre Revendeur Agréé Sony le plus proche sera heureux de vous montrer comment utiliser les fonctions de réglage et paramétrer l'imprimante pour répondre à vos exigences standard.

¹ L'UP-25MD utilise la fonction de balance des couleurs



Copie test divisée en neuf parties pour un réglage facile de la balance des gris (balance des couleurs)¹

Superbe qualité et superbes couleurs avec une résolution de 423 dpi

A l'aide de la technologie d'impression par sublimation thermique de Sony, l'UP-D25MD et l'UP-25MD assurent des couleurs stables et homogènes (contrairement aux imprimantes à jet d'encre où la reproduction des couleurs peut varier entre le début et la fin de chaque cartouche d'encre). Alors que les imprimantes à jet d'encre sont sujettes aux bourrages papier et que les buses d'encre risquent de sécher si elles ne sont pas utilisées fréquemment, l'UP-D25MD et l'UP-25MD sont tout à fait opérationnelles même si elles ne sont pas utilisées régulièrement. La sublimation thermique offre des impressions de qualité photo avec une haute résolution de 423 dpi et une reproduction authentique des couleurs avec plus de 16,7 millions de couleurs possibles pour chaque pixel, tandis que les imprimantes à jet d'encre peuvent créer des impressions couleur seulement par des méthodes de rasterisation et de superposition qui ne supportent qu'un contrôle approximatif de la qualité. Etant donné l'importance critique pour les chirurgiens d'avoir des images médicales précises lorsqu'ils communiquent avec les médecins et les patients, la qualité d'image supérieure et stable est un élément clé qui différencie nos imprimantes des imprimantes à jet d'encre standard.

Impressions d'images divisées

Des images divisées en deux ou en quatre parties peuvent être imprimées sur une seule feuille. Avec l'UP-D25MD, vous pouvez sélectionner cette fonction depuis le pilote d'imprimante ; avec l'UP-25MD, vous pouvez le faire sur le panneau frontal.

Caractéristiques spécifiques à l'imprimante

UP-D25MD : Interface USB

Cette imprimante est équipée d'une interface USB 2.0 en standard.

UP-D25MD : Compatibilité

Les pilotes d'imprimante sont disponibles pour Windows 7 (64/32 bits), Windows Vista (64/32 bits), Windows XP (64/32 bits), Windows 2000. Assistance pour les autres systèmes d'exploitation sur demande.

UP-25MD : Prise en charge de signaux HDTV

L'UP-25MD prend en charge l'entrée des signaux HDTV (télévision haute définition). Elle accepte les types de signal 1080i et 720p, et peut automatiquement détecter le type de signal d'entrée.

UP-25MD : Signaux pris en charge pour les connecteurs RVB/YBPBR/SYNC

Paramètres NTSC : 480/59.94i (SD), 1080/59.94i, 720/59.94p. Paramètres PAL : 576/50i (SD), 1080/50i, 720/50p.

Imprimantes analogiques A4 qui peuvent être remplacées par l'UP-25MD

Imprimante	Contenu multimédia
UP-1200	UPC-1010
UP-1800MD	UPC-1010
CVP-M1	UPC-1010
CVP-M3	UPC-1010
DPP-M55	UPC-1010
FVP-1	UPC-1010
UP-211	UPC-2010/2020
UP-2100P	UPC-2010/2020
UP-2300	UPC-2010/2020
UP-2800	UPC-2010/2020
UP-2850P	UPC-2010/2020
UP-2900MD	UPC-2010/2020
UP-2950MD	UPC-2010/2020
UP-3000	UPC-3010
UP-3030	UPC-3010

Spécifications UP-D25MD et UP-25MD

	UP-D25MD	UP-25MD
Méthode d'impression	Transfert par sublimation thermique	
Résolution	423 dpi	
Traitement des données	Plus de 16,7 millions de couleurs, 256 niveaux (8 bits) chacun pour le cyan, le magenta et le jaune	
Pixels	UP-21L/24LA : 2 100 x 1 600 pixels UP-21L/24SA : 1 600 x 1 200 pixels	UP-21L/24LA : 2 132 x 1 600 pixels UP-21L/24SA : 1 600 x 1 260 pixels
Surface d'image	UP-21L/24LA : 126 x 96 mm UP-21L/24SA : 96 x 72 mm	UP-21L/24LA : 127,9 x 96 mm UP-21L/24SA : 96 x 75,6 mm
Vitesse d'impression	UP-21L : environ 29 secondes, UP-21S : environ 19 secondes, UP-24LA : environ 36 secondes, UP-24SA : environ 25 secondes	
Système de codage TV	-	PAL / NTSC (à l'aide d'un commutateur matériel)
Signaux HDTV IN/OUT	-	1080i/59.94i, 1080/50i (2:1 entrelacé) 720/59.94p, 720/50p (progressif)
Capacité du bac à papier	Taille L : max. 50 feuilles Taille S : max. 80 feuilles	
Interface	USB haut débit (USB 2.0) Type B	RVB/U/Pb/Pr (BNC) (x3) : 0,7 Vc-c, Sync. sur vert : 0,3 Vc-c, sync. négative, SYNC (BNC) (x1) : 0,3 à 4 Vc-c, sync. négative, S Vidéo (mini DIN 4 broches) (x1) : Y : 1 Vc-c, sync. négative, C : 0,286 Vc-c (NTSC), 0,3 Vc-c (PAL), Vidéo (BNC) (x1) : 1 Vc-c, sync. négative
Connecteurs de commande	-	TELECOMMANDE (connecteur d'impression automatique) : Mini-jack stéréo (x1) : pour l'unité de commande à distance RM-91 ou la pédale de commande FS-24, RS-232C (interface de contrôle ordinateur) : connecteur D-sub 25 broches (x1)
Exigences en matière de tension	De 100 à 240 V CA, 50/60 Hz	
Courant d'entrée	De 1,7 A à 1 A	
Température de fonctionnement	De 5 °C à 35 °C	
Humidité en fonctionnement	De 20 à 80 % (sans condensation)	
Température de stockage et de transport	De -20 à 60 °C	
Humidité de stockage et de transport	De 20 à 80 % (sans condensation)	
Dimensions	212 (L) x 98 (H) x 398 (P) mm	
Poids	5,5 kg	5,7 kg
Normes de sécurité	(US/CA) UL 60601-1, UL 60950-1, CSA C22.2 No.601.1, CSA C22.2 No.60950-1, (EU) EN 60601-1-1, EN 55022 (Classe B), EN 55024, EN 61000-3-2, EN 61000-3-3, (AU) EN55022 Classe B, (JP) VCCI Classe A, JIS C 61000-3-2	
Normes EMC	(US/CA) FCC Partie 15 Sous-partie B Equipement numérique de Classe A, ICES-003 Equipement numérique de Classe A, (EU) EN 6061-1-2, EN 55022 (Classe B), EN 55024, EN 61000-3-2, EN 61000-3-3, (AU) EN55022 Classe B, (JP) VCCI Classe A, JIS C 61000-3-2	
Directive CE	(EU) MDD, EMC, LVD	
Accessoires fournis	CD-ROM (contenant le document relatif au Pilote d'imprimante et le Manuel d'utilisation), signaux HDTV IN/OUT 1080i/59.94i, 1080/50i (2:1 entrelacé) 720/59.94p, 720/50p (progressif), Avant d'utiliser le guide, le bac à papier, la butée, la cartouche de nettoyage, le câble USB de cette imprimante	CD-ROM (contenant le document relatif au Manuel d'utilisation), signaux HDTV IN/OUT 1080i/59.94i, 1080/50i (2:1 entrelacé) 720/59.94p, 720/50p (progressif), Avant d'utiliser le guide, le bac à papier, la cartouche de nettoyage

Accessoires optionnels

UPC-21S Kit d'impression couleur (Taille S) 240 feuilles de papier (80 feuilles x 3 kits) 3 rubans encres	UPC-21L Kit d'impression couleur (Taille L) 200 feuilles de papier (50 feuilles x 4 kits) 4 rubans encres	UPC-24SA Kit d'impression couleur laminé (Taille S) 180 feuilles de papier (60 feuilles x 3 kits) 3 rubans encres	UPC-24LA Kit d'impression couleur laminé (Taille L) 160 feuilles de papier (40 feuilles x 4 kits) 4 rubans encres	RM-91 Télé commande	FS-24 Pédale de commande

© 2011 Sony Europe. Sony est une marque déposée de Sony Corporation, Japon. Toutes les autres marques appartiennent à leurs propriétaires respectifs.

La conception, les caractéristiques et les spécifications peuvent être modifiées sans préavis. Toutes les valeurs non métriques sont approximatives.